

Seznam PS a SO:

D.1.1. Železniční zabezpečovací zařízení

D.1.1.2. Traťové zabezpečovací zařízení

PS 21-01-21 Opatovice nad Labem-Pohřebka - Hradec Králové hl. n., TZZ

D.1.2. Železniční sdělovací zařízení

D.1.2.5. Dálkový kabel, optický kabel, závěsný optický kabel

PS 21-02-51 Opatovice nad Labem-Pohřebka - Hradec Králové hl. n., TOK a TK

PS 27-02-51 Opatovice nad Labem-Pohřebka - Gbř. Pláče, TOK a TK

PS 09-02-01 Opatovice nad Labem-Pohřebka - Hradec Králové-Slezské Předměstí, úprava DOK ČD-Telematika

PS 09-02-02 Opatovice nad Labem-Pohřebka - Hradec Králové-Slezské Předměstí, úprava DK SZ

D.2. STAVEBNÍ ČÁST

D.2.2. Pozemní stavební objekty a technické vybavení pozemních stavebních objektů

D.2.2.6. Drobná architektura a oplocení

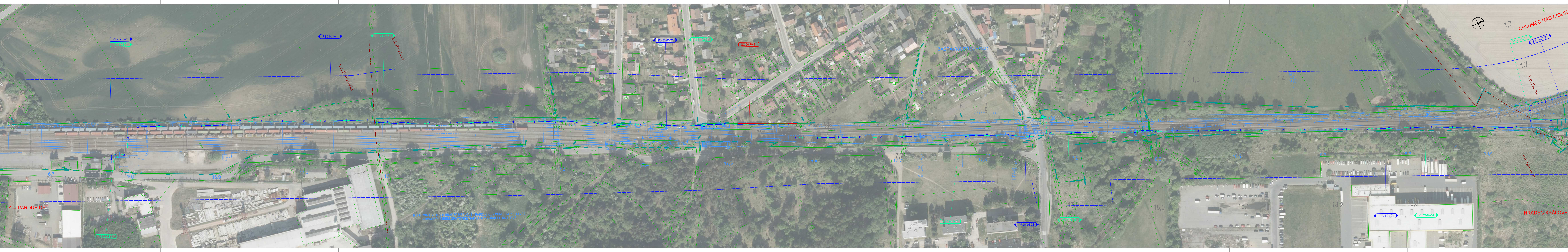
SO 20-79-11 ZST Opatovice nad Labem-Pohřebka, úpravy oplocení

LEGENDA NOVÉHO STAVU

- z — ZABEZPEČOVACÍ ZAŘÍZENÍ DRAŽNÍ
— s — SĚDOVACÍ ZAŘÍZENÍ DRAŽNÍ / NEDRAŽNÍ
— o — OPLOČENÍ OHRAZENÍ
— d — DEMOLICE
— p — PROVIZORNÍ STAV
— s — SOUVISEJÍCÍ STAVBA
— o — OCHRANNÉ PÁSMO DRÁHY

LEGENDA STÁVAJÍCÍCH INŽENÝRSKÝCH SÍTÍ

- POZN.: ZÁKRES PROVEDEN DLE PODKLADŮ POSKYTNUTÝCH SPRÁVCI
- e — ELEKTRO VN NADZEMNÍ
— e — ELEKTRO VN NADZEMNÍ
— e — ELEKTRO VN PODZEMNÍ
— e — ELEKTRO NN NADZEMNÍ
— e — ELEKTRO NN PODZEMNÍ
— k — SĚDOVACÍ KABEL METALICKÝ
— k — SĚDOVACÍ KABEL OPTICKÝ
— k — SĚDOVACÍ KABEL KOAXIÁLNÍ
— z — ZABEZPEČOVACÍ KABEL
— k — KANALIZACE
- d — KANALIZACE DEŠTOVÁ
— d — KANALIZACE JEDNOTNÁ
— v — VODOVOD
— v — VODOVOD ÚŽITKOVÝ
— v — VODOVOD POŽÁRNÍ
— p — PLYNOVOD VTL
— p — PLYNOVOD STL
— p — PLYNOVOD NTL
— t — HORKOVOD
— t — TEPOVOD



Jiná ověření:	Paré:
Orientační schéma:	Razítko oprávněné osoby:
Podpis:	Datum:
Revize:	Datum:
000	16.04.2024
Definitivní odevzdání dokumentace	ING. DANIEL FILIP
Stavebník/Investor:	SPRAVA ŽELEZNIC
Adresa:	Dlážděná 1003/7, 110 00 Praha 1
Zástupce investora:	Stavební správa východ
Adresa:	Nerudova 773/1, 779 00 Olomouc
Zhotovitel díla:	SP + SEU_HK-Pardubice-Chrudim_2.st_ZST Hradec Králové
Adresa:	Olšanská 2643/1a, 130 00 Praha 3
Kontakt:	T: +420 655 229 020 E: praha@sudop.cz
Zhotovitel částí/objektů:	SUDOP PRAHA a.s. Projektové středisko Hradec Králové Horova 1767/26, 500 02 Hradec Králové Kontakt: T: +420 498 655 928 E: hradec@sudop.cz
Hlavní projektant (HIP):	ING. DANIEL FILIP
Specialista:	ING. MONIKA POSPÍCHALOVÁ
Název stavby/akce:	MODERNIZACE TRATI HRADEC KRÁLOVÉ - PARDUBICE - CHRUDIM, 2. STAVBA, ZDOUKOLENÍ Opatovice nad Labem - Hradec Králové, 1. etapa, ZST Hradec Králové hl. n.
Název části:	Speciální výkresy
Název objektu/díli části:	Architektonické řešení stavby
Název přílohy:	Základní situace do ortofotomapy
Název díli části přílohy:	km 16,7 - 18,5 trať Pardubice - Jaroměř km 0,8 - 1,7 trať Opatovice nad Labem - Odočská Pláče
Odpovědný projektant:	Zpracovatel přílohy: ING. MONIKA POSPÍCHALOVÁ Měřítko: 1:1 000 Formáty: 11 x A4
Kraj:	Katastrální území: TUDUJ Kraj: Pardubický
Číslo přílohy (typ/pořadí):	2. 001
Číslo dokumentace:	DUSP + PDPS
Stupně dokumentace:	1302 F1
Smělní datum zpracování:	16.04.2024